

Huisstijlhandboek



**Lifeport**

Regio Arnhem Nijmegen

**Lifeport**

# De kern van Lifeport

# Duurzaam en vitaal leven

---

Duurzaam en vitaal leven, dat is waar Lifeport Regio Arnhem Nijmegen voor staat, dé regio waar ondernemers, overheden en kennisinstellingen samenwerken aan innovaties in Energy, Health en High Tech.

**Lifeport**

# Huisstijl

# Primaire kleuren

## Web kleuren (RGB)

Two rounded square swatches are shown side-by-side. The left swatch is a very dark blue, and the right swatch is a medium blue. Each swatch contains text describing the color name and its RGB values.

Color Name	R	G	B
Dark Blue	0	0	120
Blue	0	0	231

## Print kleuren (CMYK)

Two rounded square swatches are shown side-by-side. The left swatch is a very dark blue, and the right swatch is a medium blue. Each swatch contains text describing the color name, its Pantone codes, and its CMYK values.

Color Name	Pantone C	Pantone U	C	M	Y	K
Dark Blue	2738	2757	100	89	0	63
Blue	2728	286	100	89	0	0

A rounded square swatch representing the color white. It contains text describing the color name and its RGB and CMYK values.

Color Name	R	G	B	C	M	Y	K
White	0	0	0	0	0	0	0

A rounded square swatch representing the color black. It contains text describing the color name and its RGB and CMYK values.

Color Name	R	G	B	C	M	Y	K
Black	0	0	0	0	0	0	0

## Titel

Monument extended

Bold

# Lifeport Regio Arnhem Nijmegen

## Subtitel

Monument extended

Regular

## Alleen samen lopen we voorop

## Tekst

Euclid circular B

Regular

Lifeport Regio Arnhem Nijmegen is dé innovatieregio die zich richt op vitaal en duurzaam leven. In onze regio gebeurt het op gebied van Energy, Health en High Tech. Als Lifeport zijn we zijn herkenbaar in Den Haag, Brussel en daarbuiten. Hier bundelen bedrijven, overheden en kennisinstellingen hun krachten om te innoveren. Daardoor bloeien de ontwikkelingen rond duurzame energie, toekomstbestendige zorg, essentiële chiptechnologie en gezonde voeding.

Euclid circular B

Semi Bold

**Meer info [Lifeport.nl](https://www.lifeport.nl)**

## Alternatieve typografie

Ons primaire lettertype is altijd het uitgangspunt. Gebruik dit altijd in alle communicatie, zeker bij belangrijke documenten, uitnodigingen en drukwerk. Het alternatieve lettertype kan wel worden gebruikt in bijvoorbeeld presentaties of interne documenten. Zo blijft de herkenbare Lifeport huisstijl behouden.

### Titel

Franklin Gothic  
Heavy

---

### Subtitel

Franklin Gothic  
Bold

---

### Tekst

Poppins  
Regular

---

Poppins  
Semi Bold

---

# Lifeport Regio Arnhem Nijmegen

## Alleen samen lopen we voorop

Lifeport Regio Arnhem Nijmegen is dé innovatieregio die zich richt op vitaal en duurzaam leven. In onze regio gebeurt het op gebied van Energy, Health en High Tech. Als Lifeport zijn we zijn herkenbaar in Den Haag, Brussel en daarbuiten. Hier bundelen bedrijven, overheden en kennisinstellingen hun krachten om te innoveren. Daardoor bloeien de ontwikkelingen rond duurzame energie, toekomstbestendige zorg, essentiële chiptechnologie en gezonde voeding.

**Meer info [Lifeport.nl](https://www.lifeport.nl)**

## Logo

De Gelderse Roos is een bloem die in Nederland vooral te vinden is in het rivierengebied. Een perfect symbool voor duurzaam en vitaal leven.

Daarnaast symboliseert het ook ons netwerk, hoe we samenwerken en elkaar ondersteunen om samen iets groters neer te zetten dan de som der delen.

Lifeport is open. Iedereen in de omgeving Arnhem-Nijmegen die dezelfde doelen voor ogen heeft mag meedoen. Lifeport is een kans om samen op te trekken, want alleen samen lopen we voorop.

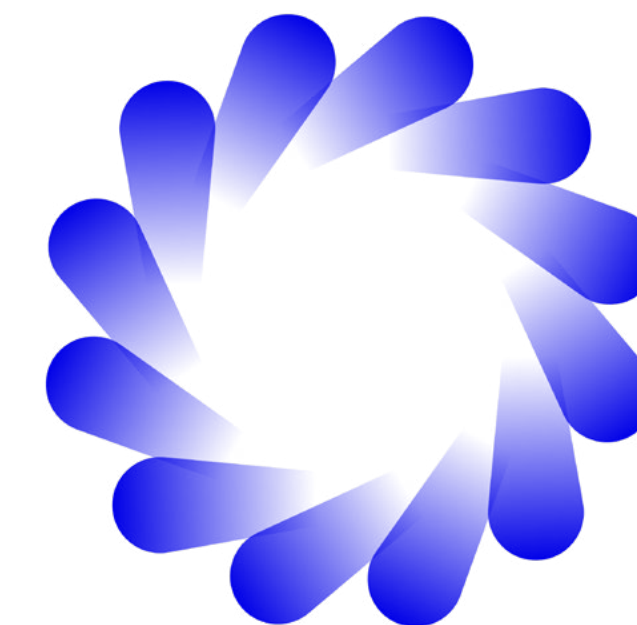


## Logo variaties

Lifeport hanteert een flexibel logosysteem dat meebeweegt met context en taalgebruik. Het hoofdlogo wordt gebruikt met de Nederlandse ondertitel “Regio Arnhem Nijmegen” voor communicatie binnen Nederland en met de Engelse variant “Arnhem Nijmegen Region” voor internationale uitingen.

Wanneer het logo in een klein formaat wordt toegepast, vervalt de ondertitel om de leesbaarheid te behouden en blijft het kernlogo over.

De roos kan daarnaast als zelfstandig beeldmerk worden ingezet



## Logo, juist gebruik

Gebruik het beeldmerk en het woordmerk altijd samen. De twee elementen gecombineerd vormen het logo van Lifeport.



## Logo, onjuist gebruik



Het logo kan gebruikt worden op een foto of patroon, zorg wel altijd voor voldoende leesbaarheid en contrast.



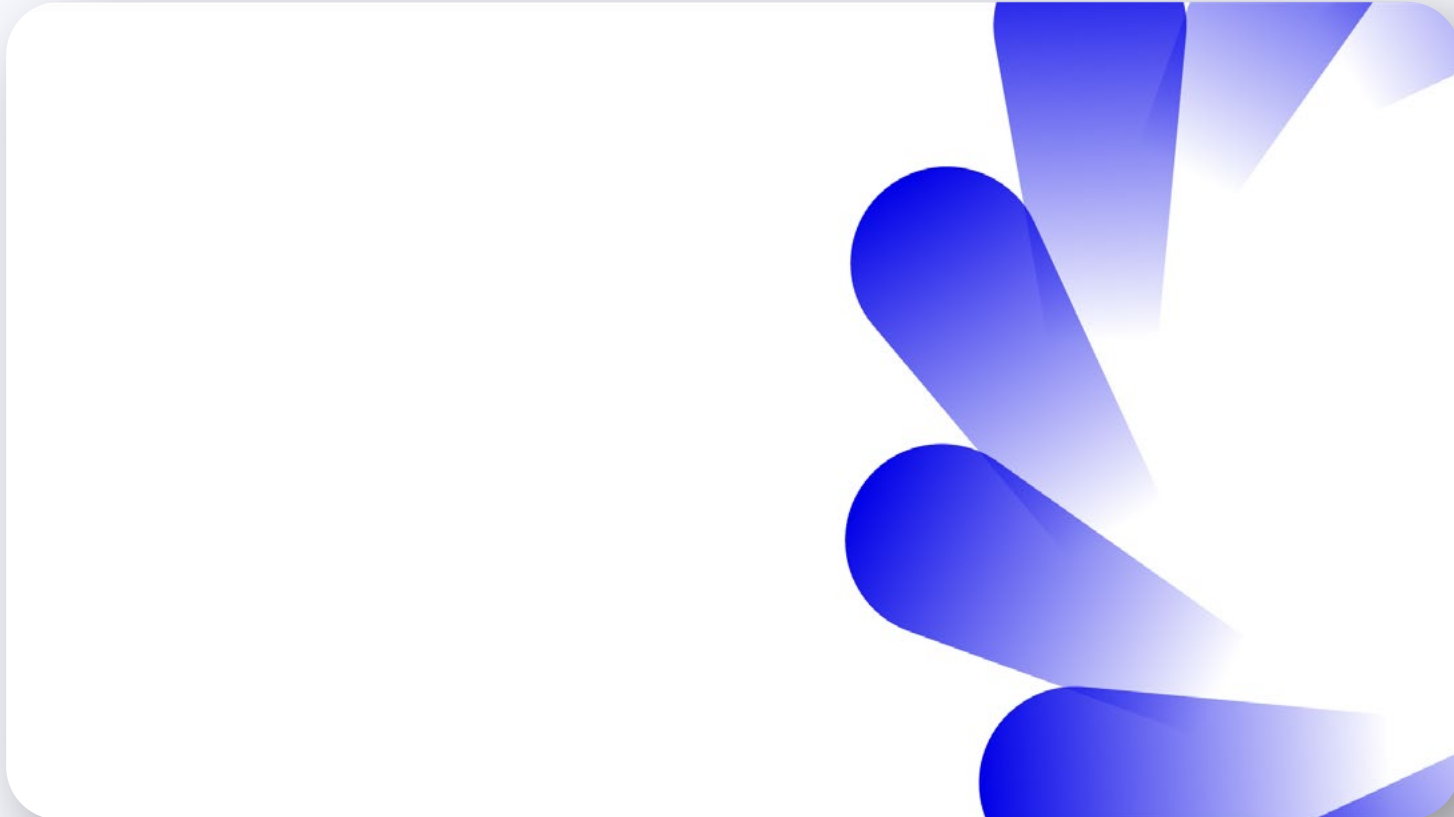
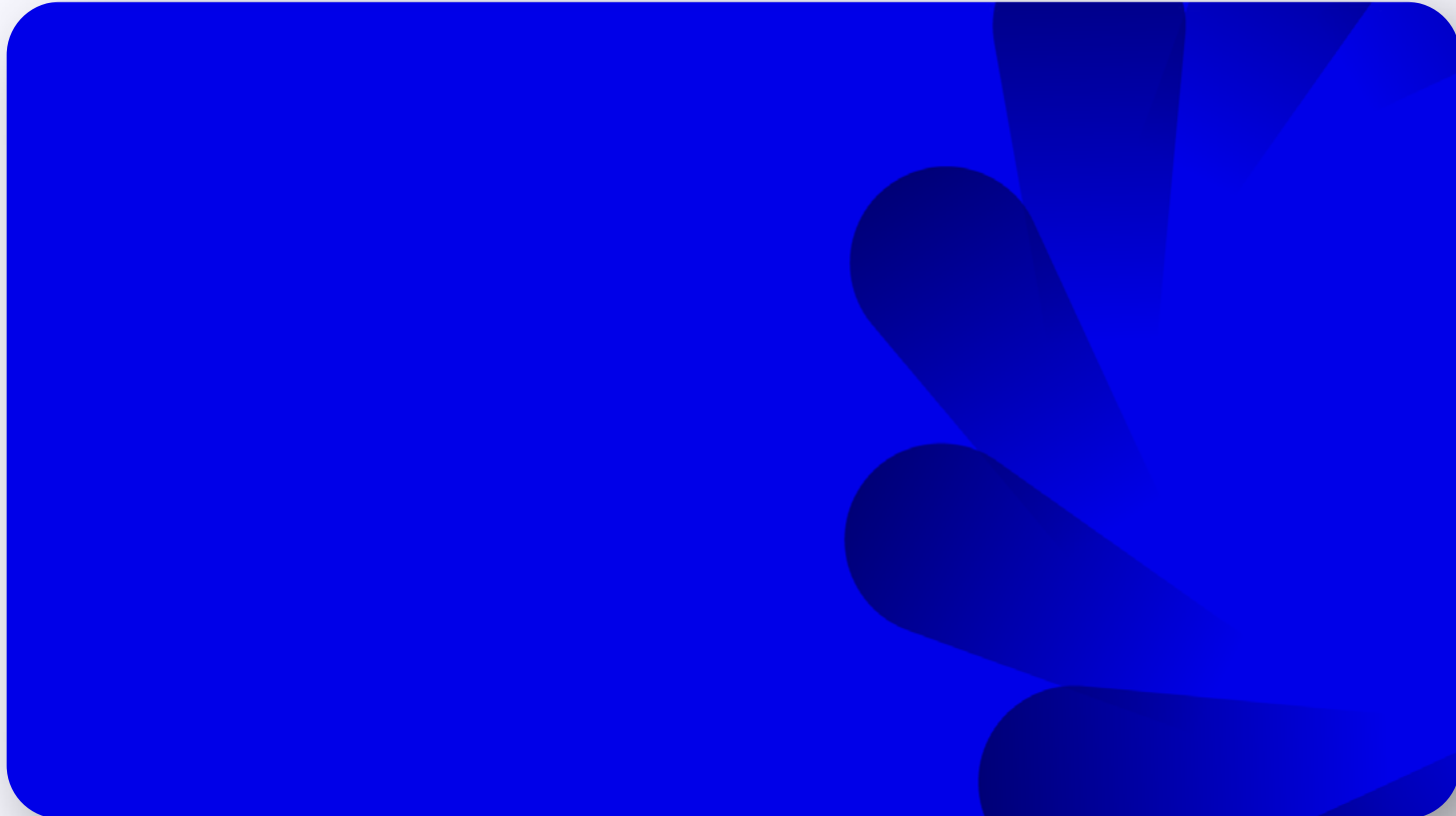
Gebruik svp nog geen nieuwe kleuren anders dan gespecificeerd in deze brand book.



Zorg er voor dat het logo altijd evenredig geschaald is.

**Gelderse roos**

Kleurcombinaties + plaatsing gelderse roos



**Lifeport**

# Voorbeelden

Voorbeeld: beachflag



Voorbeeld: bouwhekdoek

**Alleen samen  
lopen we  
voorop**

 **Lifeport**  
Regio Arnhem Nijmegen

Wonen, werken, ondernemen en studeren  
doe je in Lifeport Regio Arnhem Nijmegen!

lifeport.nl  


**4 DAGES FEESTEN**  
vier de feesten

Voorbeeld: cover presentatie (digitaal)



Voorbeeld: ansichtkaart (print)





Meer informatie / contact:  
[info@lifeport.nl](mailto:info@lifeport.nl)